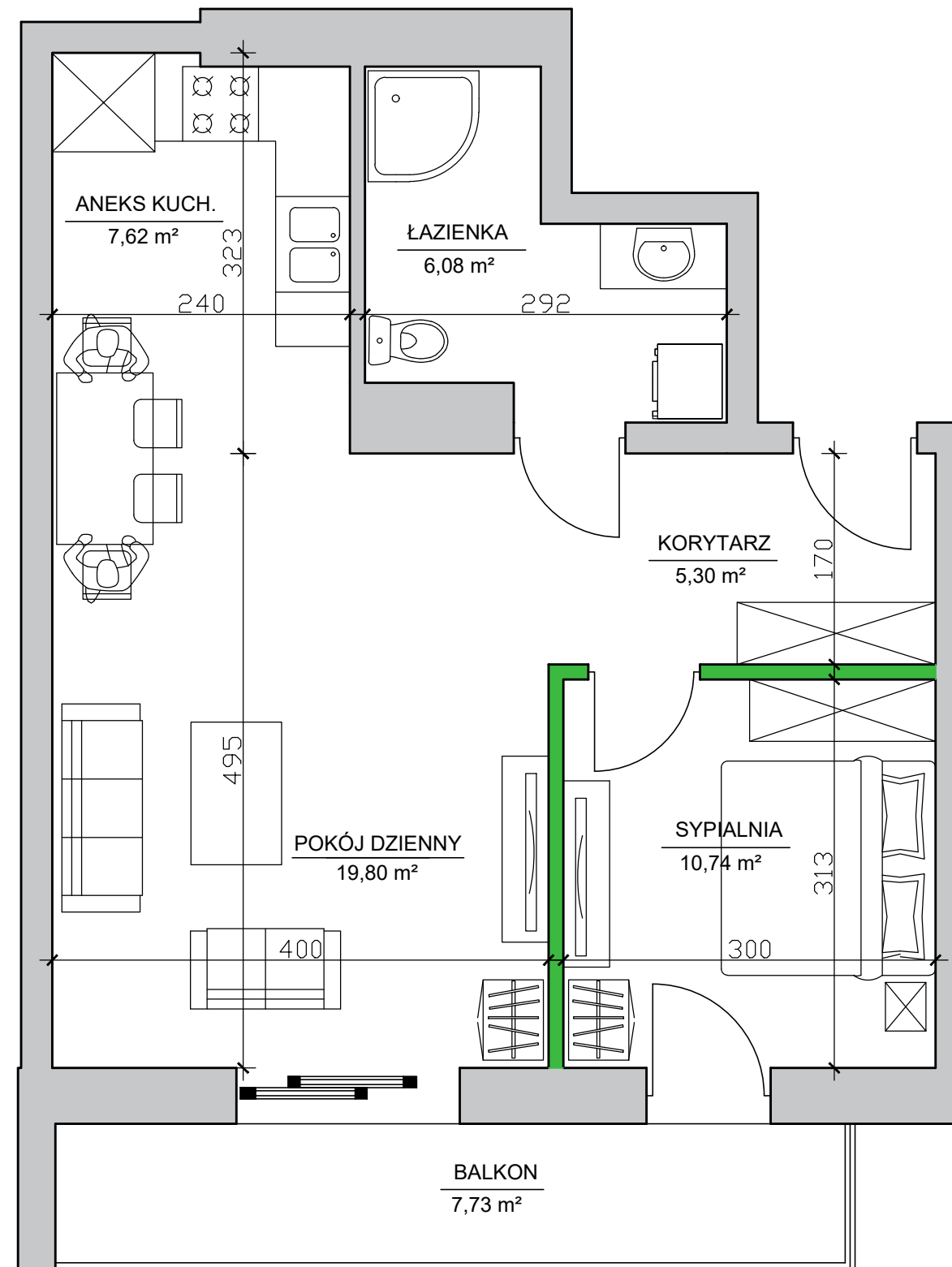


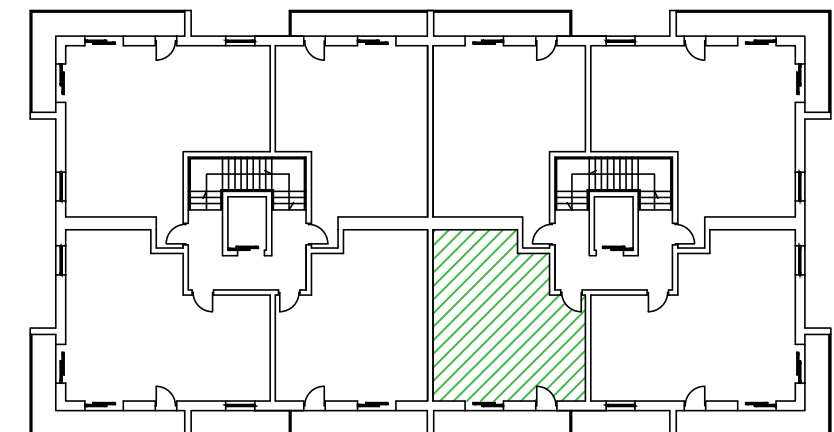
Apartamenty nad Prosną - Mieszkanie 5/5



Mieszkanie 2 pokoje - V piętro

ZESTAWIENIE POMIESZCZEŃ

Korytarz	5,30 m ²
Łazienka	6,08 m ²
Aneks kuchenny	7,62 m ²
Pokój dzienny	19,80 m ²
Sypialnia	10,74 m ²
<hr/>	
Suma pow. pomieszczeń	49,54 m ²
Powierzchnia pod ściankami dział.	1,06 m ²
<hr/>	
Pow. użytkowa lokalu	50,60 m²
Balkon	7,73 m ²



UWAGA: Karta katalogowa mieszkania została opracowana na podstawie Projektu Budowlanego. Powierzchnia użytkowa oraz szczegółowe rozwiązania techniczne mogą ulec zmianie podczas realizacji inwestycji.

Rozpowszechnianie i powielanie niniejszego opracowania, bez zgody posiadacza praw autorskich jest zabronione. Dz.U. 24/1994, poz. 83. art. 115 - 118.