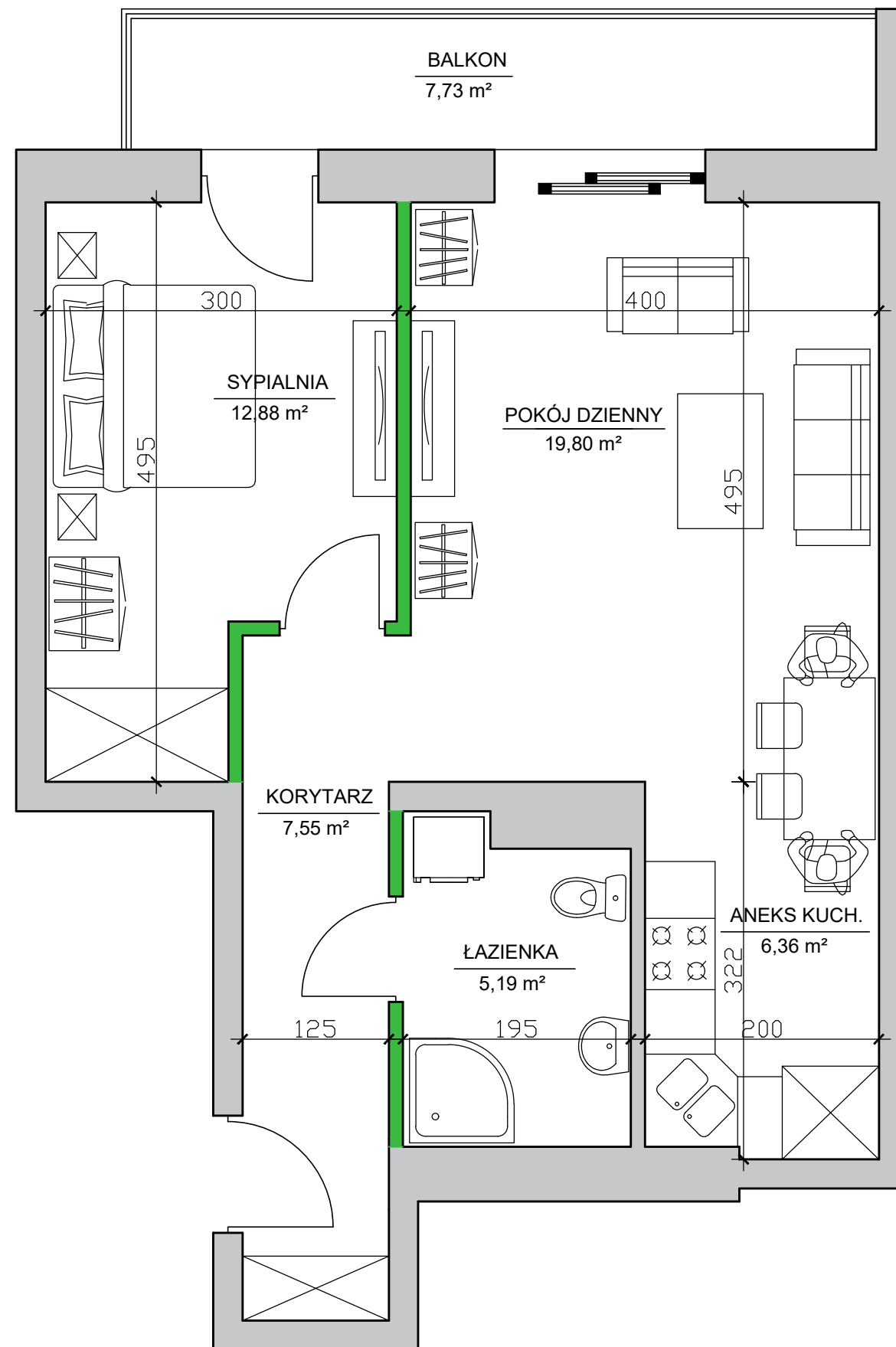


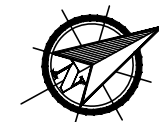
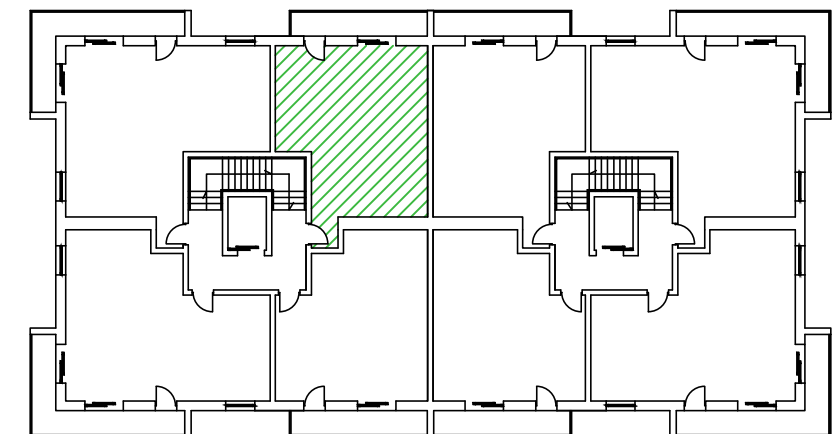
Apartamenty nad Prosną - Mieszkanie 5/3



Mieszkanie 2 pokoje - V piętro

ZESTAWIENIE POMIESZCZEŃ

Korytarz	7,55 m ²
Łazienka	5,19 m ²
Aneks kuchenny	6,36 m ²
Pokój dzienny	19,80 m ²
Sypialnia	12,88 m ²
Suma pow. pomieszczeń	51,78 m ²
Powierzchnia pod ściankami dział.	1,45 m ²
Pow. użytkowa lokalu	53,23 m²
Balkon	7,73 m ²



UWAGA: Karta katalogowa mieszkania została opracowana na podstawie Projektu Budowlanego. Powierzchnia użytkowa oraz szczegółowe rozwiązania techniczne mogą ulec zmianie podczas realizacji inwestycji.

Rozpowszechnianie i powielanie niniejszego opracowania, bez zgody posiadacza praw autorskich jest zabronione. Dz.U. 24/1994, poz. 83. art. 115 - 118.