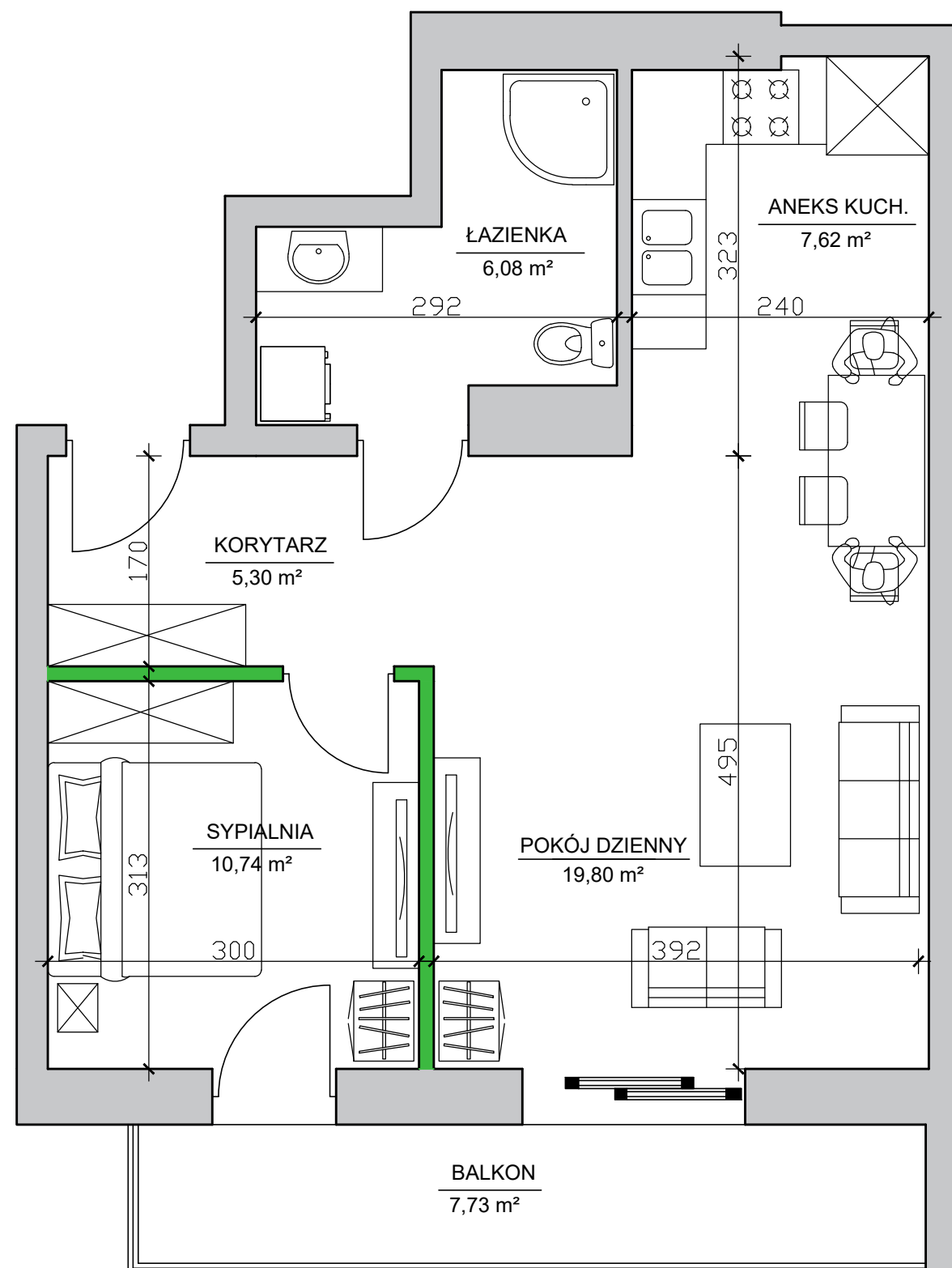


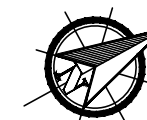
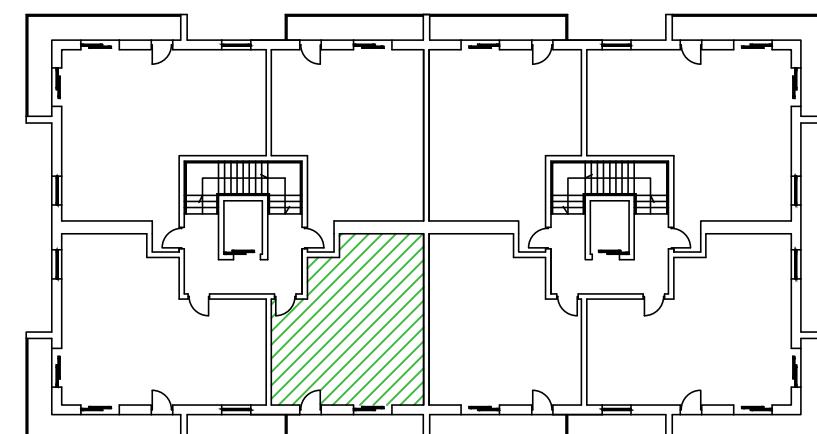
# Apartamenty nad Prosną - Mieszkanie 4/4



## Mieszkanie 2 pokoje - IV piętro

### ZESTAWIENIE POMIESZCZEŃ

Korytarz	5,30 m <sup>2</sup>
Łazienka	6,08 m <sup>2</sup>
Aneks kuchenny	7,62 m <sup>2</sup>
Pokój dzienny	19,80 m <sup>2</sup>
Sypialnia	10,74 m <sup>2</sup>
Suma pow. pomieszczeń	49,54 m <sup>2</sup>
Powierzchnia pod ściankami dział.	1,06 m <sup>2</sup>
<b>Pow. użytkowa lokalu</b>	<b>50,60 m<sup>2</sup></b>
Balkon	7,73 m <sup>2</sup>



UWAGA: Karta katalogowa mieszkania została opracowana na podstawie Projektu Budowlanego. Powierzchnia użytkowa oraz szczegółowe rozwiązania techniczne mogą ulec zmianie podczas realizacji inwestycji.

Rozpowszechnianie i powielanie niniejszego opracowania, bez zgody posiadacza praw autorskich jest zabronione. Dz.U. 24/1994, poz. 83. art. 115 - 118.