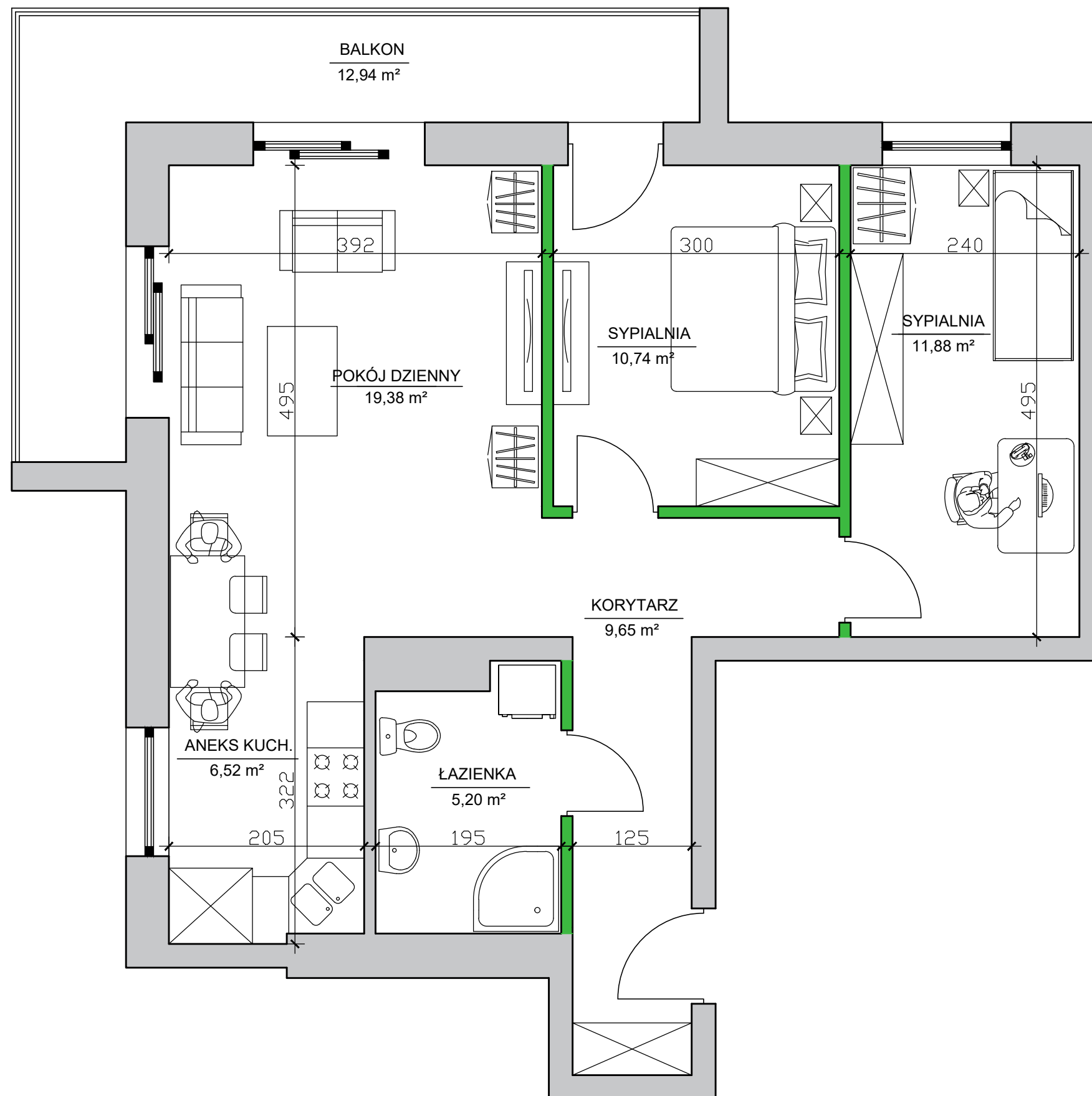


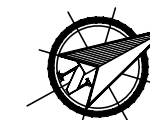
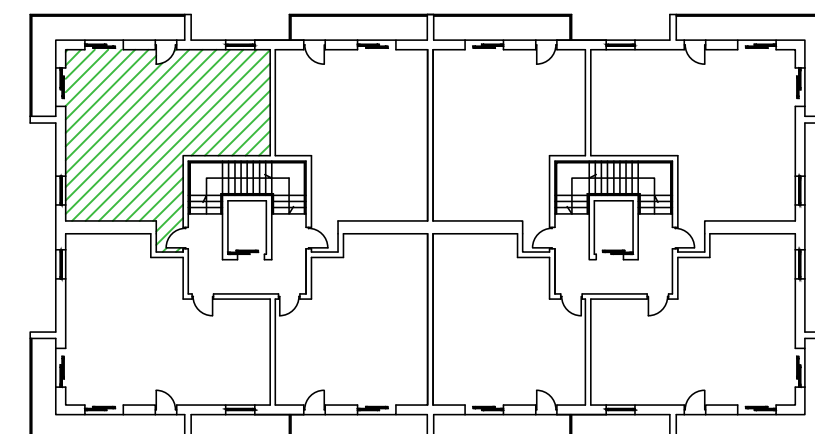
# Apartamenty nad Prosną - Mieszkanie 4/2



## Mieszkanie 3 pokoje - IV piętro

### ZESTAWIENIE POMIESZCZEŃ

Korytarz	9,65 m <sup>2</sup>
Łazienka	5,20 m <sup>2</sup>
Aneks kuchenny	6,52 m <sup>2</sup>
Pokój dzienny	19,38 m <sup>2</sup>
Sypialnia	10,74 m <sup>2</sup>
Sypialnia	11,88 m <sup>2</sup>
<b>Suma pow. pomieszczeń</b>	<b>63,37 m<sup>2</sup></b>
Powierzchnia pod ściankami dział.	2,08 m <sup>2</sup>
<b>Pow. użytkowa lokalu</b>	<b>65,45 m<sup>2</sup></b>
Balkon	12,94 m <sup>2</sup>



UWAGA: Karta katalogowa mieszkania została opracowana na podstawie Projektu Budowlanego. Powierzchnia użytkowa oraz szczegółowe rozwiązania techniczne mogą ulec zmianie podczas realizacji inwestycji.

Rozpowszechnianie i powielanie niniejszego opracowania, bez zgody posiadacza praw autorskich jest zabronione. Dz.U. 24/1994, poz. 83. art. 115 - 118.