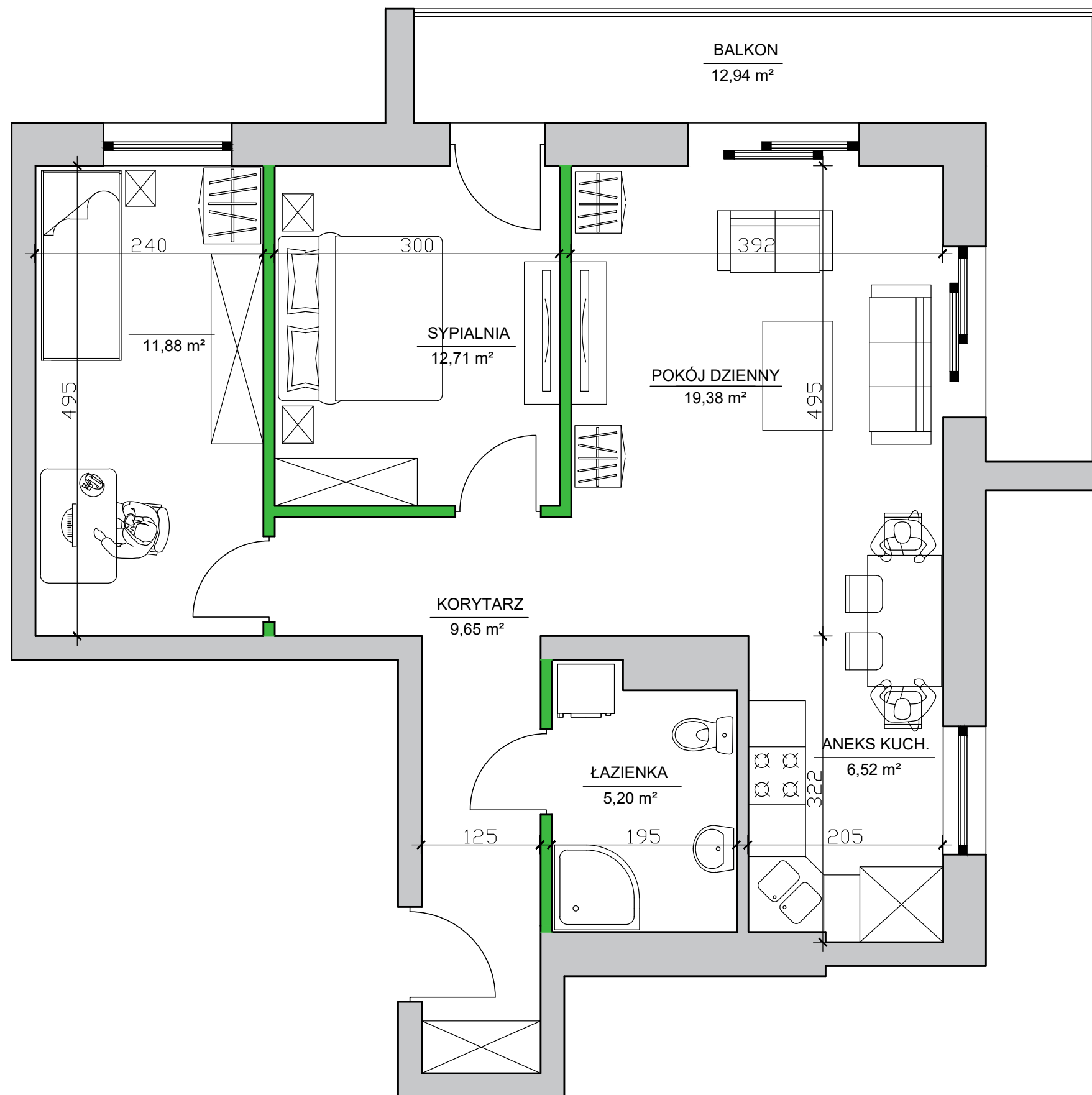


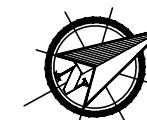
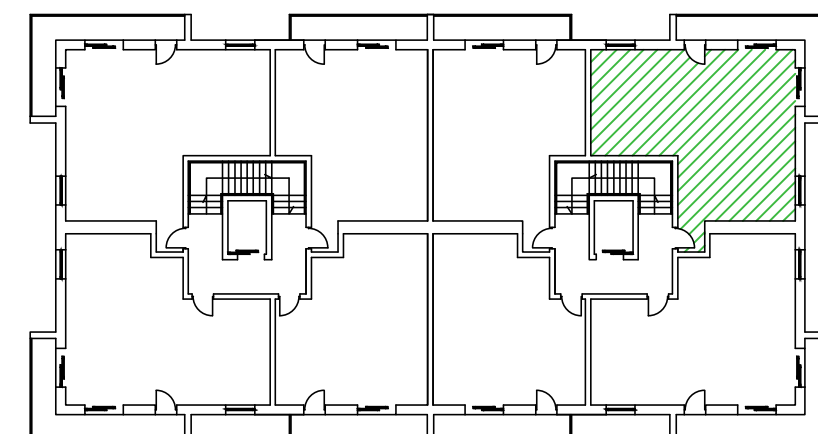
Apartamenty nad Prosną - Mieszkanie 2/7



Mieszkanie 3 pokoje - II piętro

ZESTAWIENIE POMIESZCZEŃ

Korytarz	9,65 m ²
Łazienka	5,20 m ²
Aneks kuchenny	6,52 m ²
Pokój dzienny	19,38 m ²
Sypialnia	10,74 m ²
Sypialnia	11,88 m ²
Suma pow. pomieszczeń	63,37 m²
Powierzchnia pod ściankami dział.	2,08 m ²
Pow. użytkowa lokalu	65,45 m²
Balkon	12,94 m ²



UWAGA: Karta katalogowa mieszkania została opracowana na podstawie Projektu Budowlanego. Powierzchnia użytkowa oraz szczegółowe rozwiązania techniczne mogą ulec zmianie podczas realizacji inwestycji.

Rozpowszechnianie i powielanie niniejszego opracowania, bez zgody posiadacza praw autorskich jest zabronione. Dz.U. 24/1994, poz. 83. art. 115 - 118.