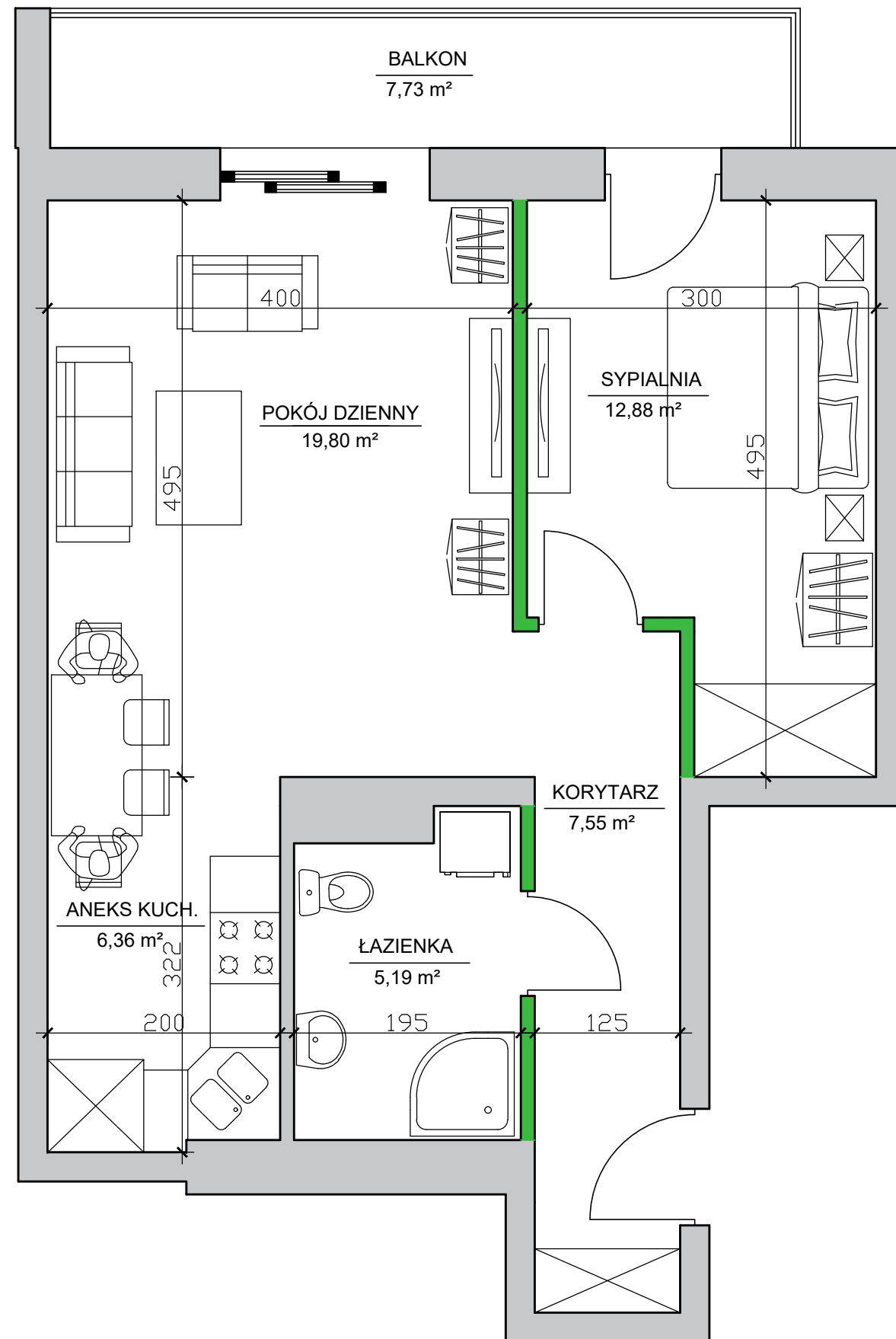


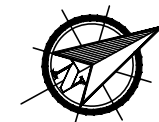
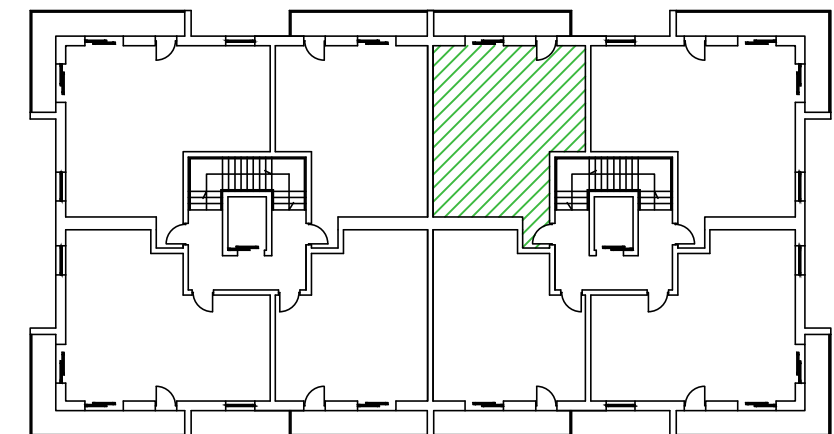
# Apartamenty nad Prosną - Mieszkanie 1/6



## Mieszkanie 2 pokoje - I piętro

### ZESTAWIENIE POMIESZCZEŃ

Korytarz	7,55 m <sup>2</sup>
Łazienka	5,19 m <sup>2</sup>
Aneks kuchenny	6,36 m <sup>2</sup>
Pokój dzienny	19,80 m <sup>2</sup>
Sypialnia	12,88 m <sup>2</sup>
<b>Suma pow. pomieszczeń</b>	<b>51,78 m<sup>2</sup></b>
Powierzchnia pod ściankami dział.	1,45 m <sup>2</sup>
<b>Pow. użytkowa lokalu</b>	<b>53,23 m<sup>2</sup></b>
Balkon	7,73 m <sup>2</sup>



UWAGA: Karta katalogowa mieszkania została opracowana na podstawie Projektu Budowlanego. Powierzchnia użytkowa oraz szczegółowe rozwiązania techniczne mogą ulec zmianie podczas realizacji inwestycji.

Rozpowszechnianie i powielanie niniejszego opracowania, bez zgody posiadacza praw autorskich jest zabronione. Dz.U. 24/1994, poz. 83. art. 115 - 118.